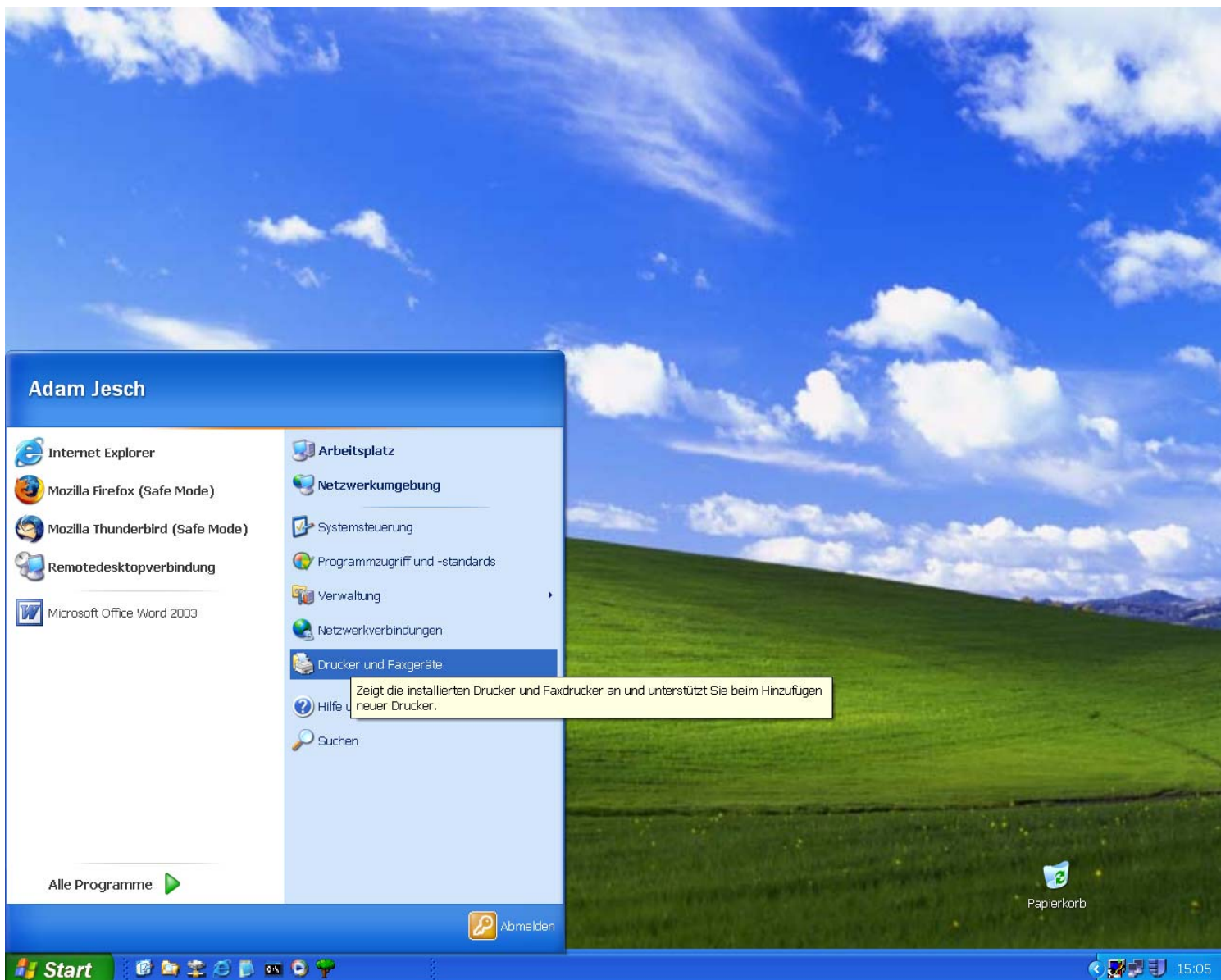


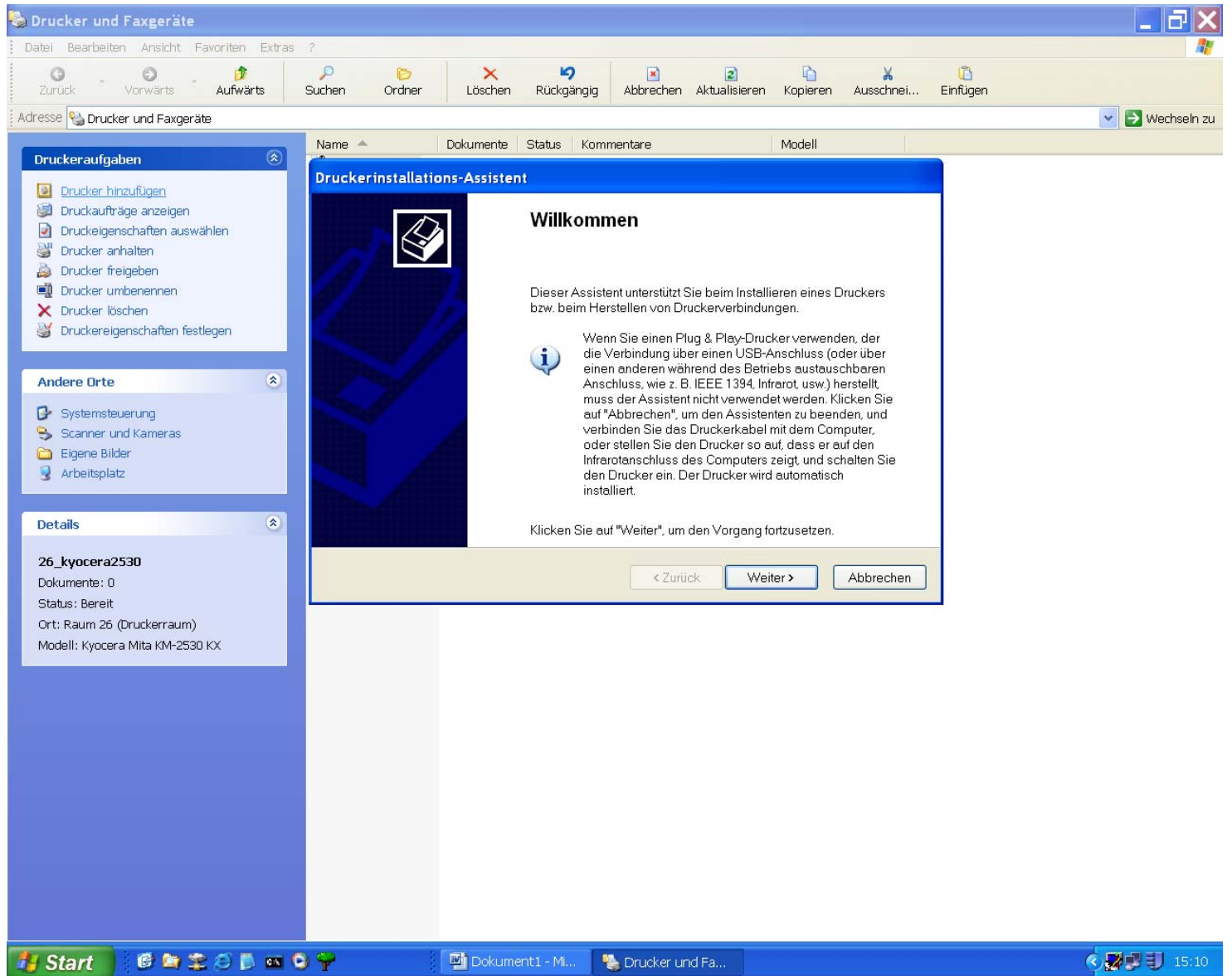


PC-POOL: Drucker-Einrichtung für Gruppe *Studierende* und *MTA*

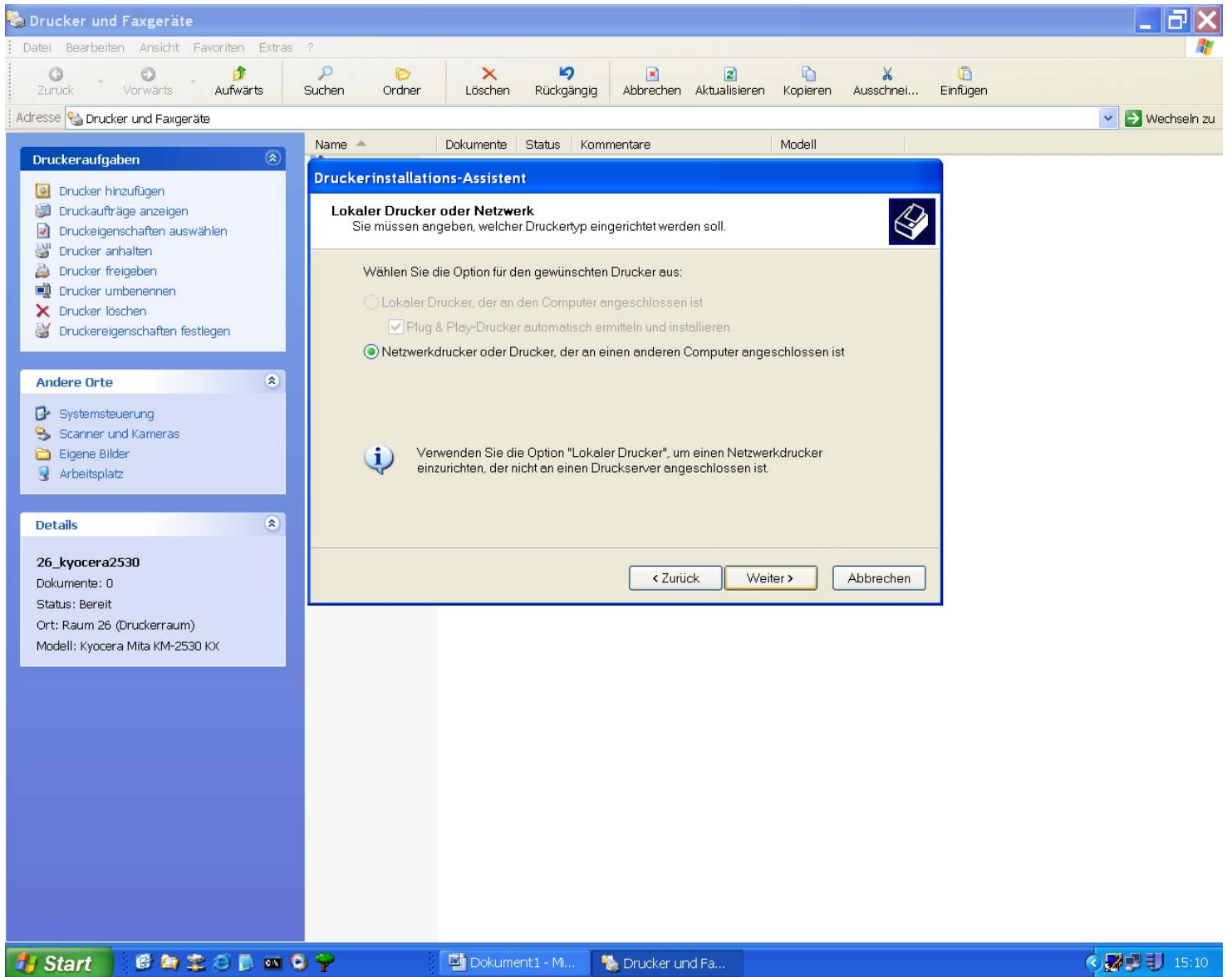
Bitte vor Einrichtung des Druckers auch die Hinweise in den ausliegenden Dokumenten
„**Drucken im PC-Pool des IMSIE**“ und die „**Benutzungsordnung für den PC-Pool**“ beachten
(Begrenzung der Druckmenge pro Nutzer und Job mittels *PrintLimit*-Druckerverwaltungssoftware!)



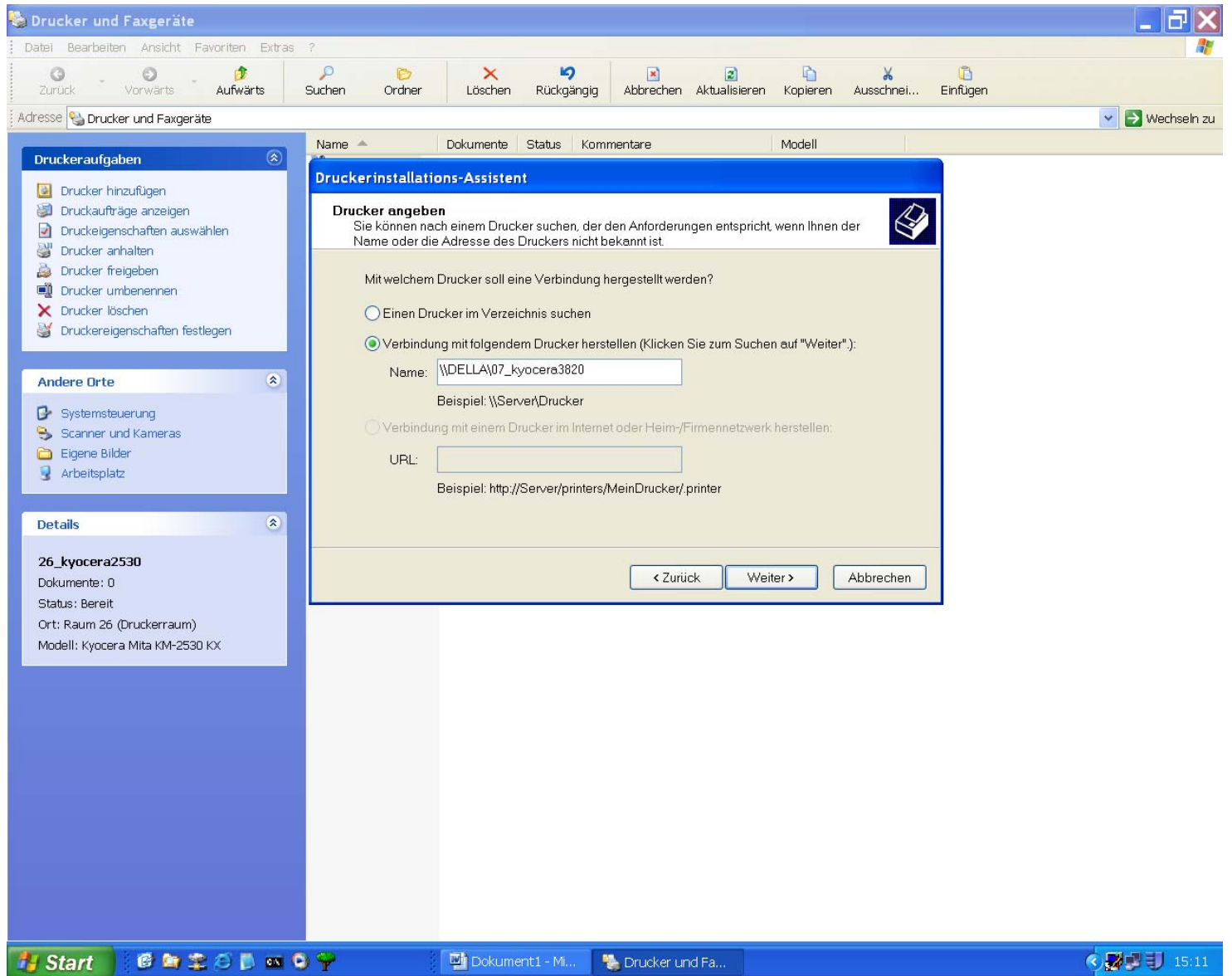
Klicke auf *Start* -> *Drucker und Faxgeräte*



Oben links: *Drucker hinzufügen* (-> *Druckerinstallations-Assistent* startet) -> *Weiter*



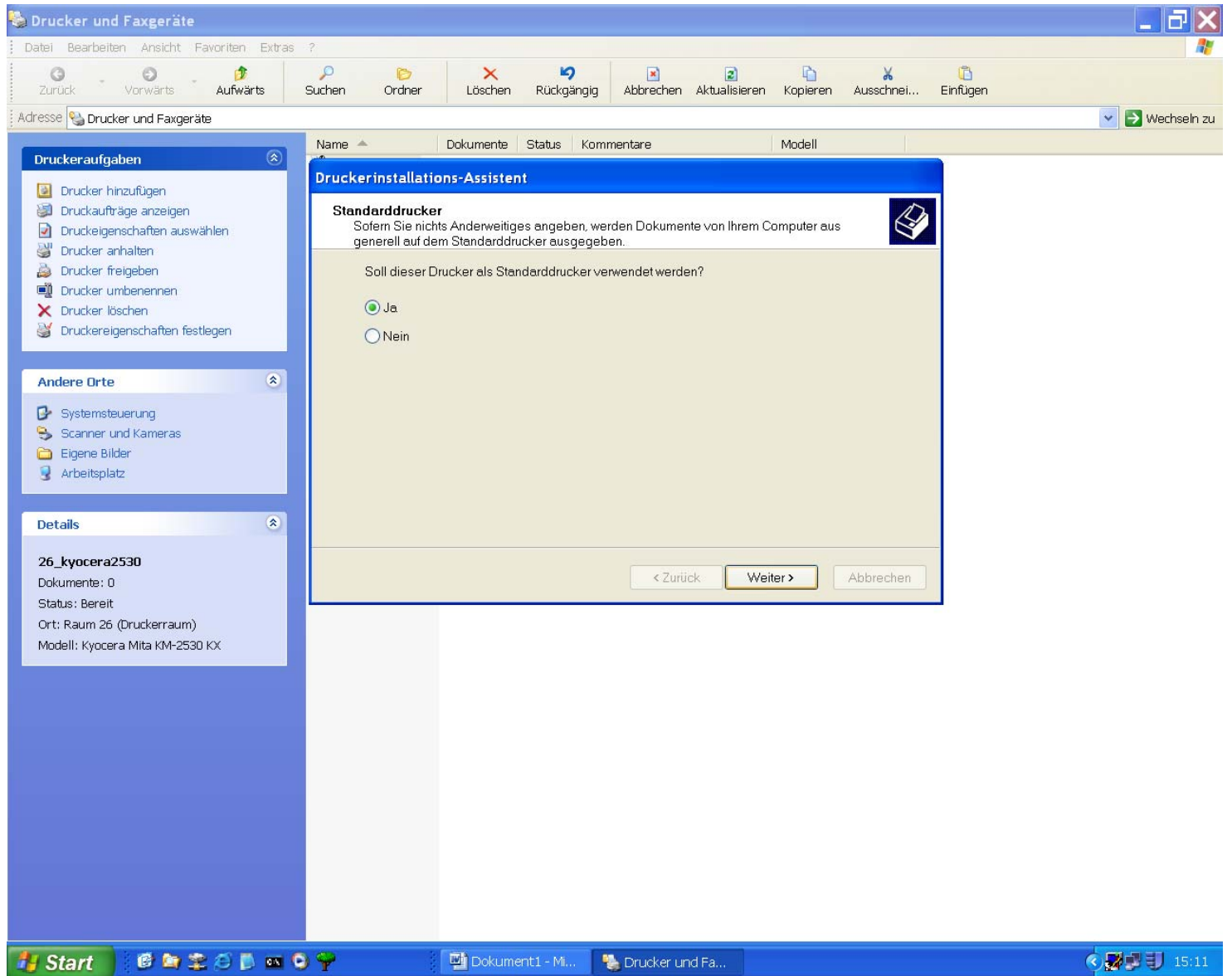
Option *Netzwerkdrucker* -> *Weiter*



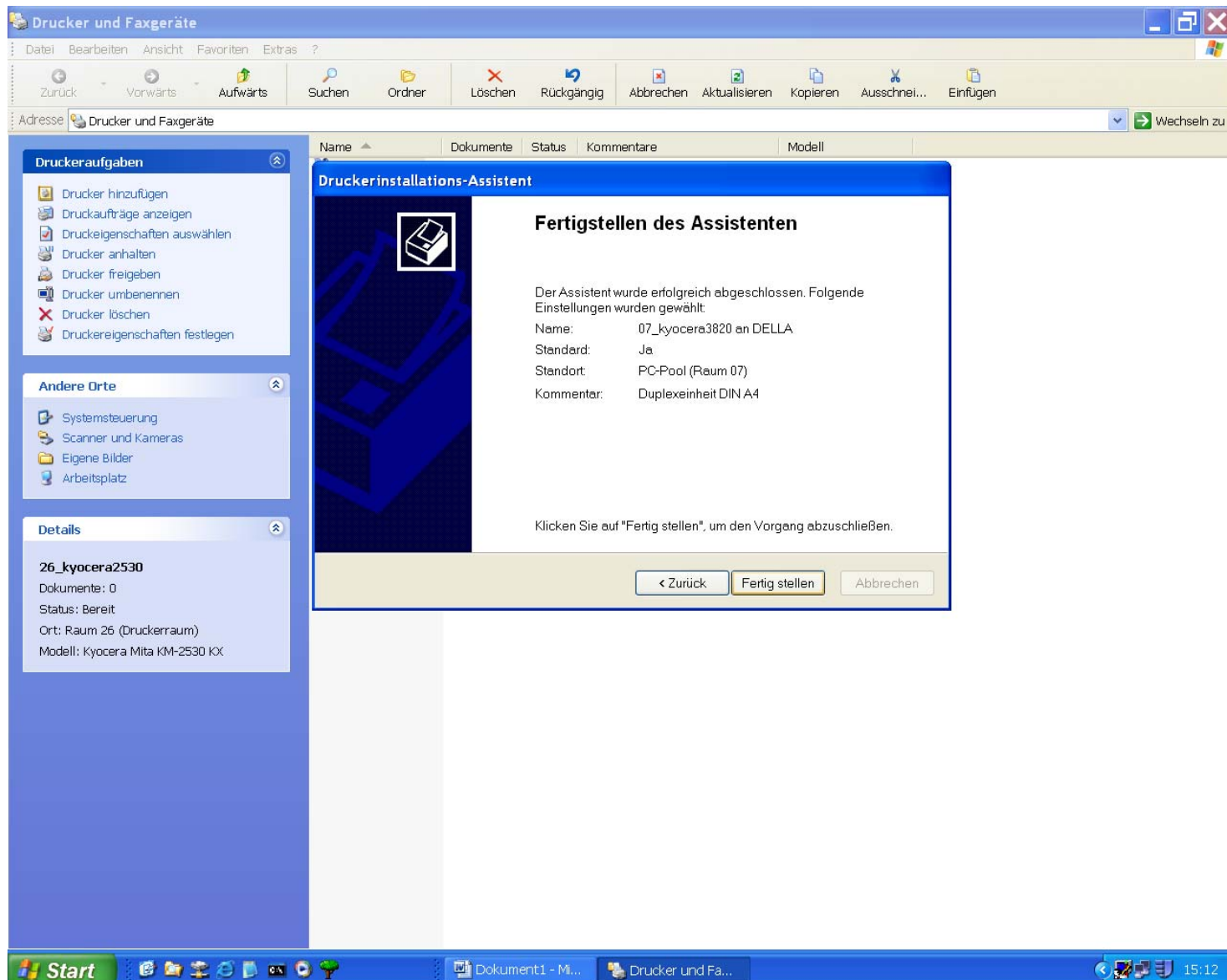
Wähle 2. Option (Verbindung mit folgendem Drucker herstellen)

Name: \\DELLA\07_kyocera3820

(alternativ: \\DELLA\07_kyo_p)



Als Standarddrucker definieren



Fertig stellen.

Bitte beachten: Laut Nutzungsordnung stehen jedem Benutzer nur eine begrenztes Druckvolumen zur Verfügung. Sie sollten daher auch die Optionen unter *Datei -> Drucken... -> Eigenschaften -> Beidseitiger Druck* sowie in der Registerkarte „Layout“ *Mehrere Seiten pro Blatt* nutzen!

**Bei Rückfragen / Problemen: bitte an IMSIE-Pool-Administrator wenden
Adam.Jesch@uni-koeln.de, Raum 06, Tel. 6505**